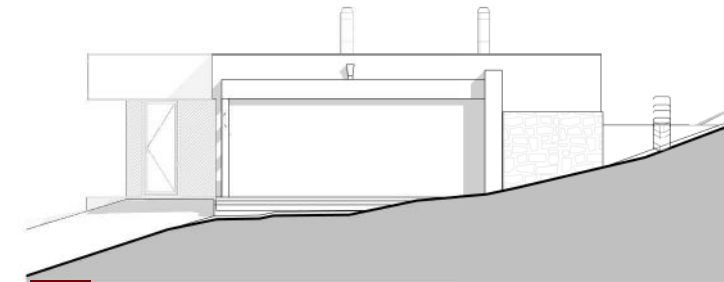
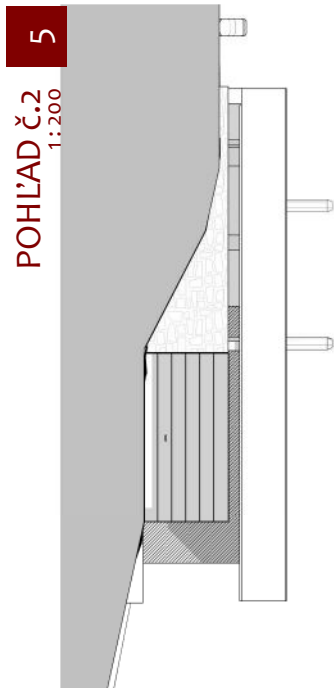


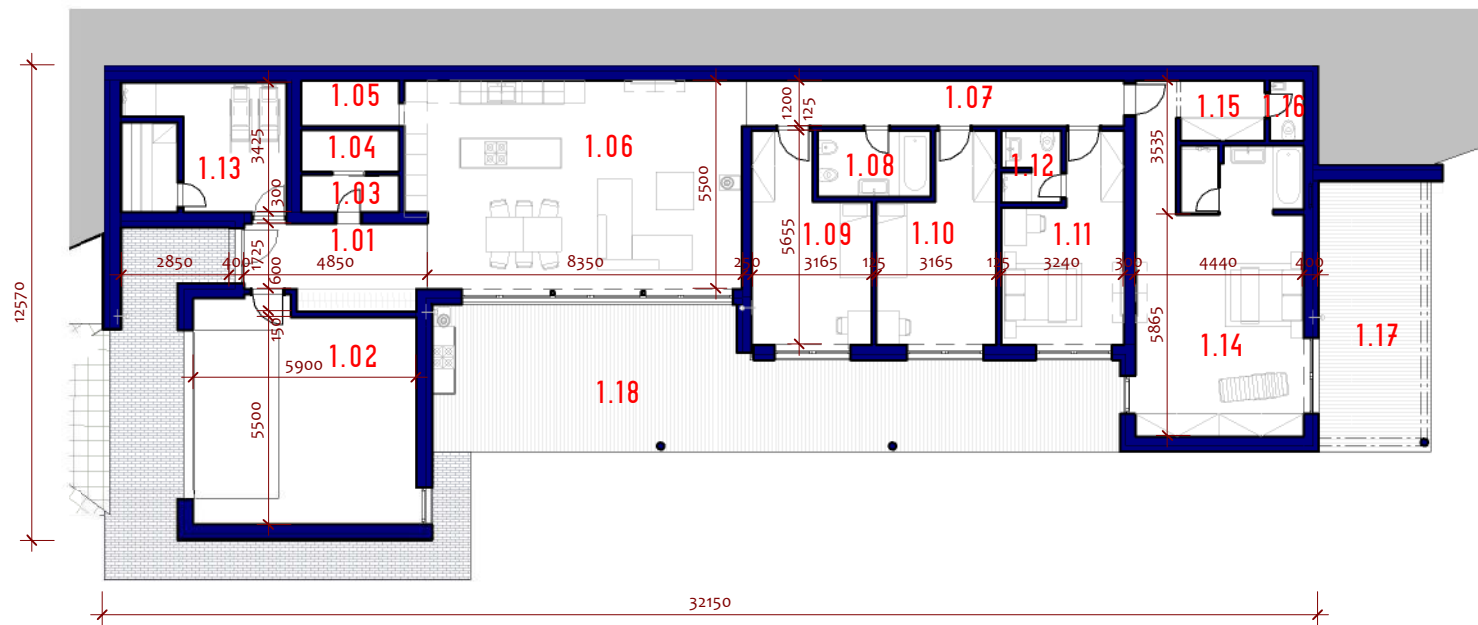
4 1:200 POHĽAD Č.1



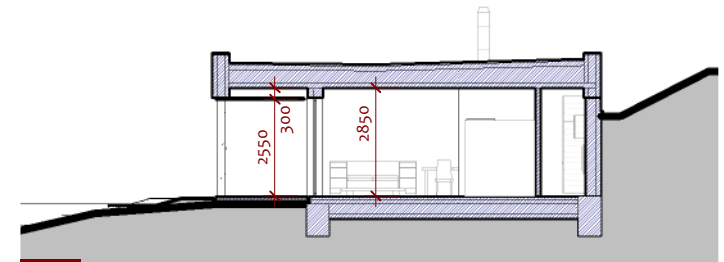
6 1:200 POHĽAD Č.3



5 POHĽAD Č.2 1:200

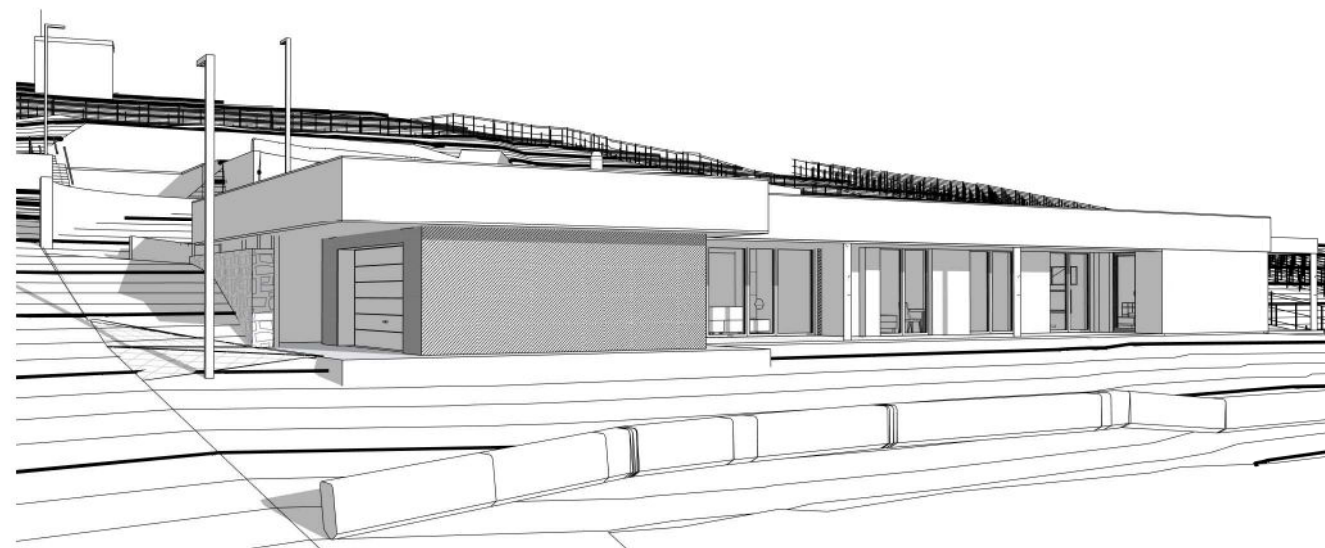
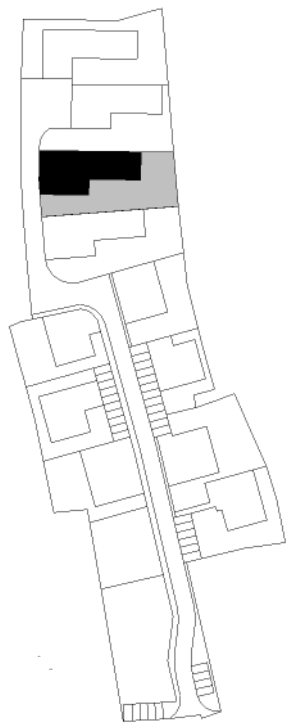


1 1:200 PŮDORYS 1.NP



3 1:200 REZ B

1.01	zádverie	10,32 m ²
1.02	garáž	33,89 m ²
1.03	práčovňa	2,51 m ²
1.04	technická miestnosť	2,84 m ²
1.05	špajza	3,09 m ²
1.06	spoločenská miestnosť	46,08 m ²
1.07	chodba	11,90 m ²
1.08	toaleta	5,21 m ²
1.09	izba	14,98 m ²
1.10	izba	14,98 m ²
1.11	izba	14,84 m ²
1.12	kúpeľňa	2,73 m ²
1.13	welness	14,93 m ²
1.14	izba	33,72 m ²
1.15	šatník	3,52 m ²
1.16	toaleta	1,43 m ²
.úžitková plocha		216,99 m²
1.17	terasa	18,40 m ²
1.18	terasa	55,68 m ²
terasa		74,09 m²
		291,08 m²



Plošné a objemové parametre

zastavaná plocha	: 275,10m ²
úžitková plocha	: 216,99m ²
obostavaný priestor	: 830,22m ³

Zodpovedný projektant:
Ing. arch. Emil Krížo

Vypracoval:
Bc. Pavol Kasáč

Investor:
HI SERVIS spol. s.r.o., L. Štúra 15, 934 01 Levice

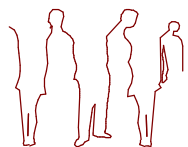
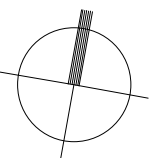
Názov stavby:

Obytný súbor Zoborské Terasy

katastrálne územie Zobor, okres Nitra, parcely registra „C“: 5765, 5764/1, 1/2, 1/3, 5767, 5768, 6071/1, 6069, 6078, 6077, 6070/1, 6075/2, 6068/1, 1/2, 6067/2

názov výkresu:

Katalóg



dátum 04/2022

mierka 1:200

číslo výkresu

SO-3