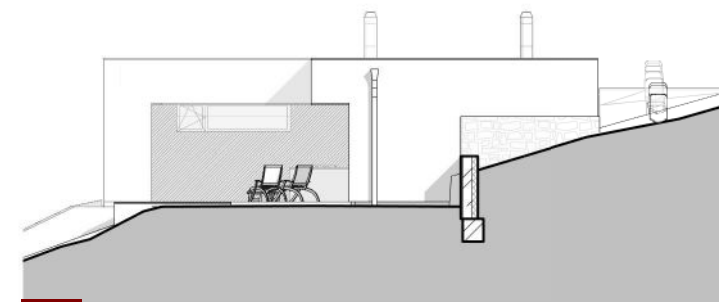
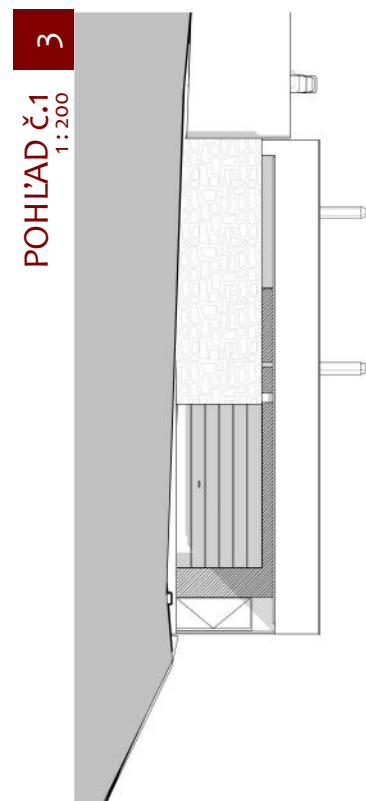


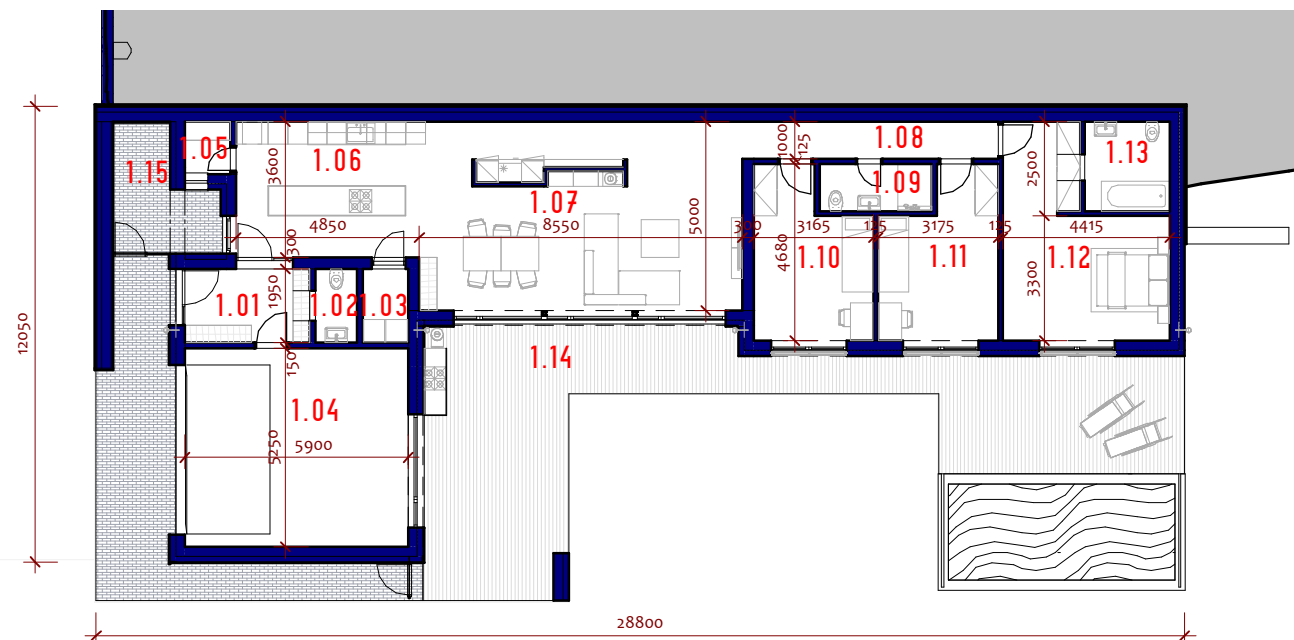
6 1:200
POHLAD č.4



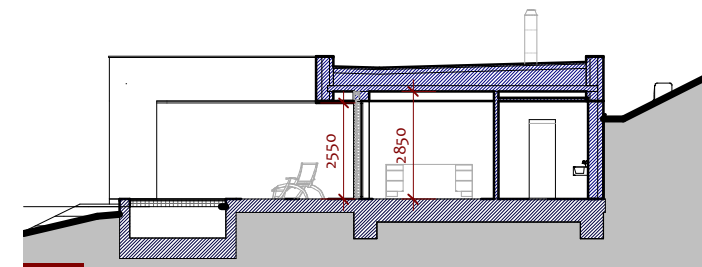
5 1:200
POHLAD č.3



3
POHLAD č.1
1:200

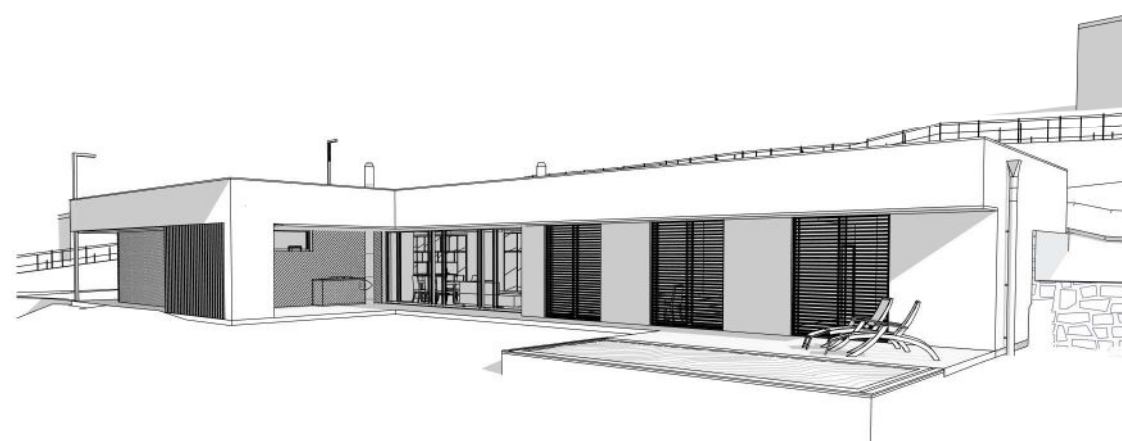
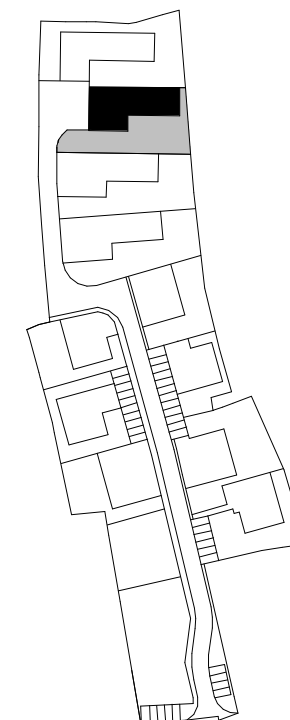


1 1:200
PŌDORYS 1.NP



7 1:200
PRIEČNY REZ

1.01	zádverie	6,44 m ²
1.02	toaleta	2,15 m ²
1.03	tzb+ práčovňa	2,34 m ²
1.04	garáž	30,98 m ²
1.05	sklad	1,68 m ²
1.06	Kuchyňa	17,09 m ²
1.07	obývačka s jedálňou	42,54 m ²
1.08	chodba	6,67 m ²
1.09	toaleta	3,72 m ²
1.10	izba	12,66 m ²
1.11	izba	12,72 m ²
1.12	izba	19,59 m ²
1.13	kúpeľňa	5,34 m ²
1.15	vonkajší sklad	5,25 m ²
úžitková plocha		169,14 m²
1.14	terasa	61,59 m ²
terasa		61,59 m²
		230,74 m²



Plošné a objemové parametre

zastavaná plocha	: 218,48m ²
úžitková plocha	: 169,14m ²
obostavaný priestor	: 830,22m ³

Zodpovedný projektant:
Ing. arch. Emil Krížo

Vypracoval:
Bc. Pavol Kasáč

Investor:
HI SERVIS spol. s.r.o., L. Štúra 15, 934 01 Levice

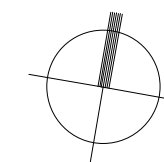
Názov stavby:

Obytný súbor Zoborské terasy

katastrálne územie Zobor, okres Nitra, parcely registra „C“: 5765, 5764/1, 1/2, 1/3, 5767, 5768, 6071/1, 6069, 6078, 6077, 6070/1, 6075/2, 6068/1, 1/2, 6067/2

názov výkresu:

Katalóg



dátum 04/2022

mierka 1:200

číslo výkresu

SO-2